



# KATILARIN TEKNİK RESMİNİ ALMA

4.2.3. Kademeli Kesit Alma

4.2.4. Yardımcı Görünüş

13.Hafta



Makine ve Tasarım Teknolojisi Alanı



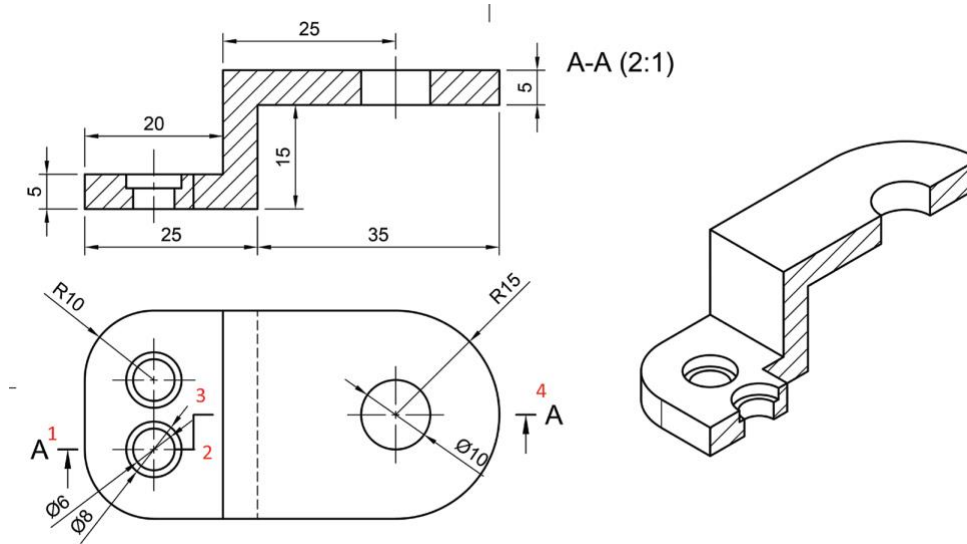
# KATILARIN TEKNİK RESMİNİ ALMA



## 4.2.3. Kademeli Kesit Alma

Bazı durumlarda parçaların iç kısımlarında kalan kısımlarının tam olarak ifade edilebilmesi için tam ya da yarım kesit yeterli olmayabilir. Bu durumlarda görünüşün tam olarak ifade edilebilmesi için kademeli kesit kullanılır.

Görsel de kesit almaya referans çizgi seçilirken sırası ile 1, 2, 3 ve 4 nolu noktalar seçilip ENTER tuşuna basılır. Ardından kesit görünüş uygun yere yerleştirilip tekrar ENTER tuşuna basılır.



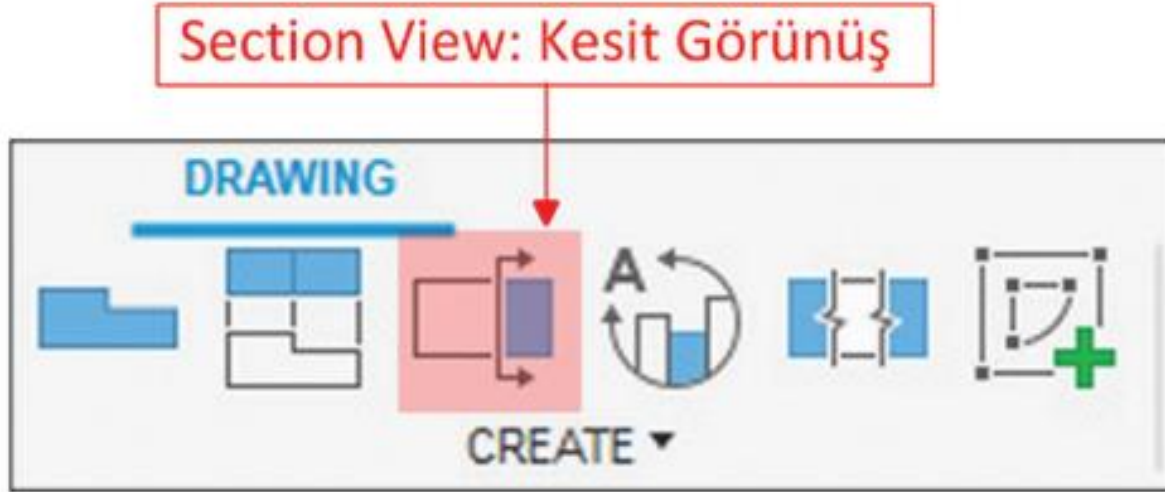


# KATILARIN TEKNİK RESMİNİ ALMA



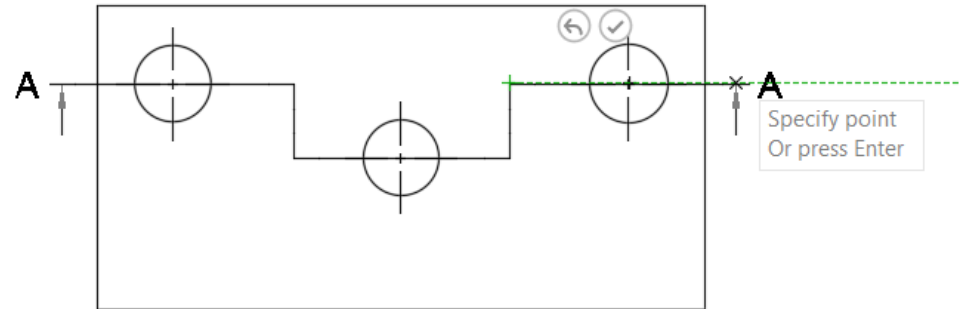
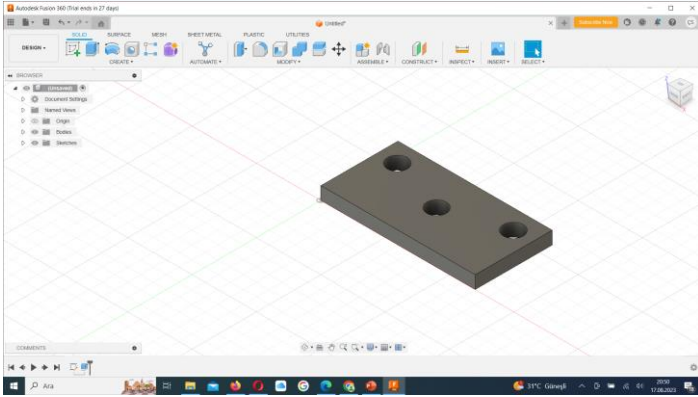
## 4.2.3. Kademeli Kesit Alma

Kademeli kesit görünüş elde etmek için **Section View** komutu kullanılır





# KATILARIN TEKNİK RESMİNİ ALMA



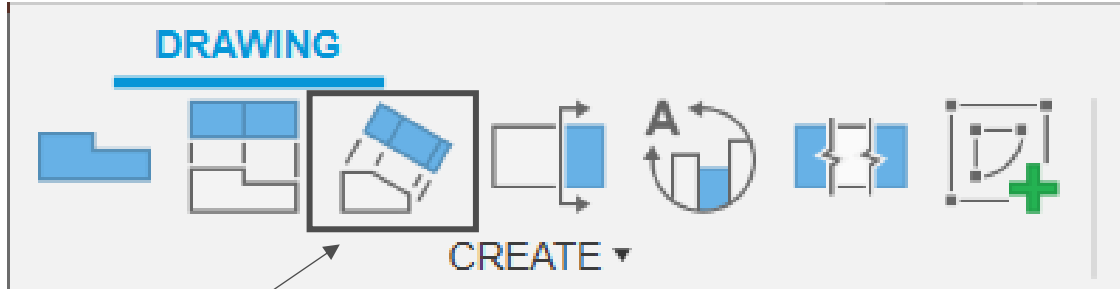


# KATILARIN TEKNİK RESMİNİ ALMA



## 4.2.4. Yardımcı Görünüş

Açılı yüzeylerin bulunduğu parçaların üç görünüşü alındığında açılı yüzey üzerinde bulunan görüntünün tam ölçüsü elde edilemez. Bu tür yüzeylerin tam ölçülerinin teknik resimde gösterimi için yardımcı görünüşler kullanılır. Bu işlem için Auxiliy Wiew kullanılır









# KATILARIN TEKNİK RESMİNİ ALMA

